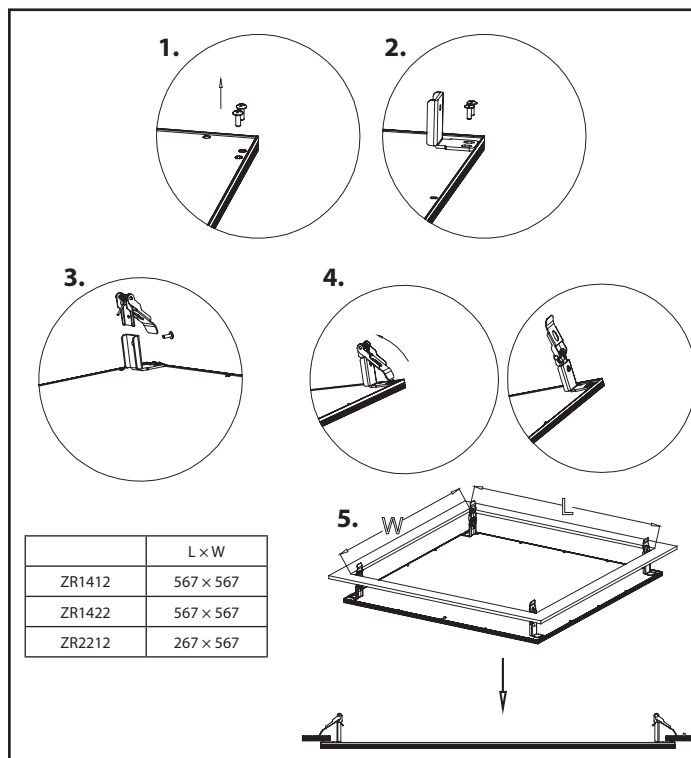
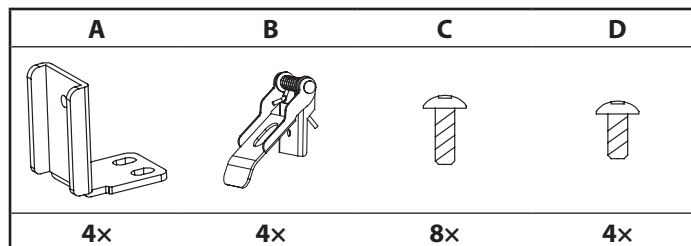


ZR9001

GB	LED panel accessory – springs
CZ	Příslušenství LED panelů – pružiny
SK	Príslušenstvo LED panelov - pružiny
PL	Wyposażenie do paneli LED – sprężyny
HU	LED-panel tartozékok – rugók
SI	Prilobor LED panelov – vzmeti
RS HR BA	Dodatna oprema za LED panel – opruge
DE	Zubehör für LED-Panels - Federn
UA	Компоненти світлодіодної панелі – пружини
RO	Accesorii panouri LED – arcuri
LT	LED skydelio priedai – spyruoklės
LV	LED paneļa piederums – atsperes



www.emos.eu



GB LED panel accessory – springs

Contents:

- A - L-shaped holder
- B - Spring brace
- C - M3x8.5 screw
- D - M3x6.5 screw

Instructions for assembly

1. Remove the original screws from these positions
2. Fix the L-shaped holder with M3x8.5 screws
3. Fix the spring bracket to the holder with an M3x6.5 screw
4. Outstretch the spring braces and put them into the pre-prepared hole in the ceiling
5. The assembly is completed

CZ Příslušenství LED panelů – pružiny

Obsah balení:

- A - Držák tvaru L
- B - Pružinový závěs
- C - Šroub M3x8,5
- D - Šroub M3x6,5

Postup montáže

1. Vyšroubujte původní šroubky z těchto pozic
2. Přišroubujte L držák šroubky M3x8,5
3. Připevněte pružinový závěs k držáku pomocí šroubku M3x6,5
4. Roztáhněte pružinové závěsy a vsuňte je do připraveného otvoru ve stropu
5. Montáž je dokončena

SK Príslušenstvo LED panelov - pružiny

Obsah balenia:

- A - Držiak tvaru L
- B - Pružinový záves
- C - Skrutka M3x8,5
- D - Skrutka M3x6,5

Postup montáže

1. Vyskrutkujte pôvodné skrutky z týchto pozícií.
2. Priskrutkujte L držiak skrutkami M3x8,5.
3. Připevnite pružinový záves k držiaku pomocou skrutky M3x6,5.
4. Roztiahnite pružinové závesy a vsuňte ich do pripraveného otvoru v stropě.
5. Montáž je dokončená.

PL Wyposażenie do paneli LED – sprężyny

Opakowanie zawiera:

- A - Uchwyt o kształcie L
- B - Zawias sprężynowy
- C - Śruba M3x8,5
- D - Śruba M3x6,5

Postępowanie przy montażu

1. W tych miejscach odkręcamy istniejące śruby.
2. Przykręcamy uchwyt o kształcie L za pomocą śrub M3x8,5.
3. Zawias sprężynowy przykręcamy do uchwyty za pomocą śrub M3x6,5.
4. Rozciągamy zawiasy sprężynowe i wsuwamy je do otworów przygotowanych w suficie.
5. Montaż jest zakończony.

HU LED-panel tartozékok – rugók

Tartalom:

- A - L alakú tartó
- B - Rugós merevítő
- C - M3x8,5 csavar
- D - M3x6,5 csavar

Összeszerelési utasítások

1. Távolítsa el az eredeti csavarokat ezekről a helyekről.
2. Rögzítse az L alakú tartót az M3x8,5 csavarok segítségével.
3. Rögzítse a rugós rögzítőpántot a tartóhoz egy M3x6,5 csavar segítségével.
4. Nyújtsa ki a rugós merevítőket, és illesse a mennyezeten előre elkészített lyukba.
5. Az összeszerelés kész.

SI Prilobor LED panelov – vzmeti

Vsebinsa pakiranja:

- A - Držalo L oblike
- B - Vzmetno obešalo
- C - Vijak M3x8,5
- D - Vijak M3x6,5

Postopek montaže

1. Prvotne vijake odvijte s teh mest.
2. Držalo L privijte z vijaki M3x8,5.
3. Vzmetno obešalo na držalo pritrдите s pomočjo vijaka M3x6,5.
4. Vzmetno obešalo raztegnite in vstavite v za to pripravljeno odprtino na stropu.
5. Montaža je končana.

