

# P5640S



LV | Vārstu regulators

---



## Saturs

Drošības norādījumi un brīdinājumi .....	2
Tehniskā specifikācija.....	3
Ierīces apraksts .....	4
Uzstādīšana un montāža.....	5
Mobilā lietošana.....	6
Vadība un funkcijas .....	8
BUJ par problēmu novēršanu.....	12

## Drošības norādījumi un brīdinājumi



pirms ierīces lietošanas rūpīgi izlasiet lietošanas instrukciju.



ņemiet vērā šajā instrukcijā minētos drošības norādījumus.

- Neaizskariet ierīces iekšējās elektriskās ķēdes, jo šādi var sabojāt ierīci un garantija tiek automātiski anulēta. Ierīce ir jāremontē tikai kvalificētam speciālistam.
- Tīriet ierīci ar nedaudz samitrinātu mīkstu drānu. Nelietojiet šķīdinātājus vai tīrīšanas līdzekļus, jo tie var saskrāpēt plastmasas daļas un izraisīt elektrisko ķēžu koroziju.
- Neizmantojiet ierīci elektromagnētisko lauku izstarojošu ierīču tuvumā.
- Nepakļaujiet produktu pārmērīga spēka, triecienu, putekļu, augstas temperatūras vai mitruma ietekmei, jo tas var izraisīt ierīces darbības kļūmes vai plastmasas daļu deformāciju.
- Neievietojiet priekšmetus ierīces atverēs.
- Nemērciet ierīci ūdenī.
- Sargājiet ierīci no kritieniem un triecieniem.
- Izmantojiet ierīci tikai saskaņā ar šajā rokasgrāmatā sniegtajiem norādījumiem.
- Ražotājs nav atbildīgs par bojājumiem, kas ir radušies ierīces nepareizas lietošanas dēļ.
- Šī ierīce nav paredzēta lietošanai personām (tostarp bērniem), kuru fiziskā, uztveres vai garīgā nespēja vai pieredzes un zināšanu trūkums neļauj to droši lietot, ja vien par viņu drošību atbildīgā persona tos neuzrauga vai neinstruē par ierīces lietošanu. Bērni vienmēr ir jāuzrauga, un viņi nedrīkst spēlēties ar ierīci.





## Tehniskā specifikācija

Wi-Fi frekvence: 2,4 GHz, maks. 25 mW e.i.r.p.

(ekvivalentā izotropi izstarotā jauda)

Vārsta spiediens: 1,6 MPa

Vārsta izmērs: 1/2, 3/4 collas, 1 un 1 1/4 colla

Aizvēšanas laiks: 5–10 sekundes

Atvēšanas laiks: 5–10 sekundes

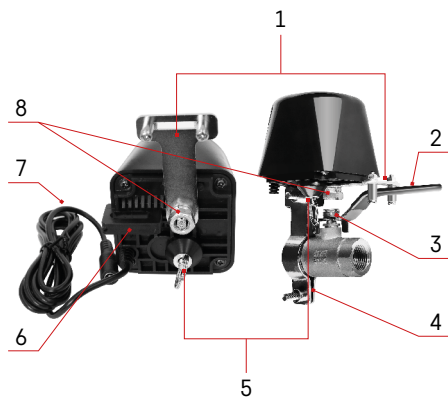
Griezies moments: 30–60 kg/cm

Strāvas padeve: adapters, 230 V maiņstrāva/12 V  
līdzstrāva, 1 mA (iekļauts komplektā)

Adaptēra vada garums: 0,9 m

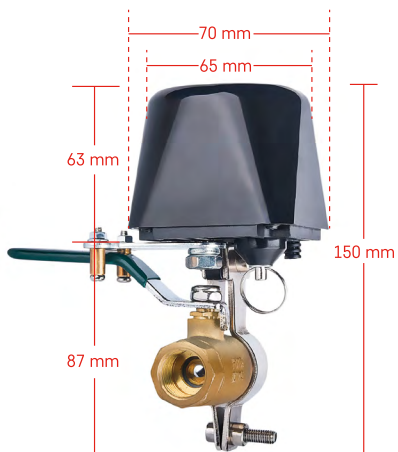
Vadības ierīces vada garums: 1,4 m





## Ierīces apraksts

- 1 – vārsta vadības svira
- 2 – vārsta rokturis
- 3 – vārsta ass
- 4 – montāžas skava
- 5 – manuālā drošības ierīce
- 6 – montāžas atvērums
- 7 – barošanas vads
- 8 – vārsta vadības ierīces centrālā ass
- 9 – gaismas diožu indikators
- 10 – ieslēgšanas poga



## Uzstādīšana un montāža

Ierīce ir jāuzstāda santehnikim.

Vārsts ir jāuzstāda vietā, kur tas var pilnībā atvērties un aizvērties.

1. Piestipriniet montāžas skavu pie caurules, pēc tam uzstādiēt to vārsta regulatora montāžas atverē un stingri pievelciet skrūves.
2. Novietojiet regulatoru tā, lai tā svira pārklātos ar vārsta rokturi.
3. Vārsta regulatora sviru ar divām skrūvēm var pievilkt tā, lai tā būtu stingri piestiprināta abās vārsta roktura pusēs.

## Manuālā drošības ierīce

Bojājuma vai strāvas padeves pārtraukuma gadījumā rīkojieties, kā ir minēts turpmāk.

1. Pavelciet un turiet drošības ierīci.
2. Manuāli pagrieziet vārsta regulatoru par 90°, lai atvērtu/aizvērtu vārstu.
3. Atlaidiet drošības ierīci un uzmanīgi pārvietojiet sviru, lai vārpstu fiksētu vietā.

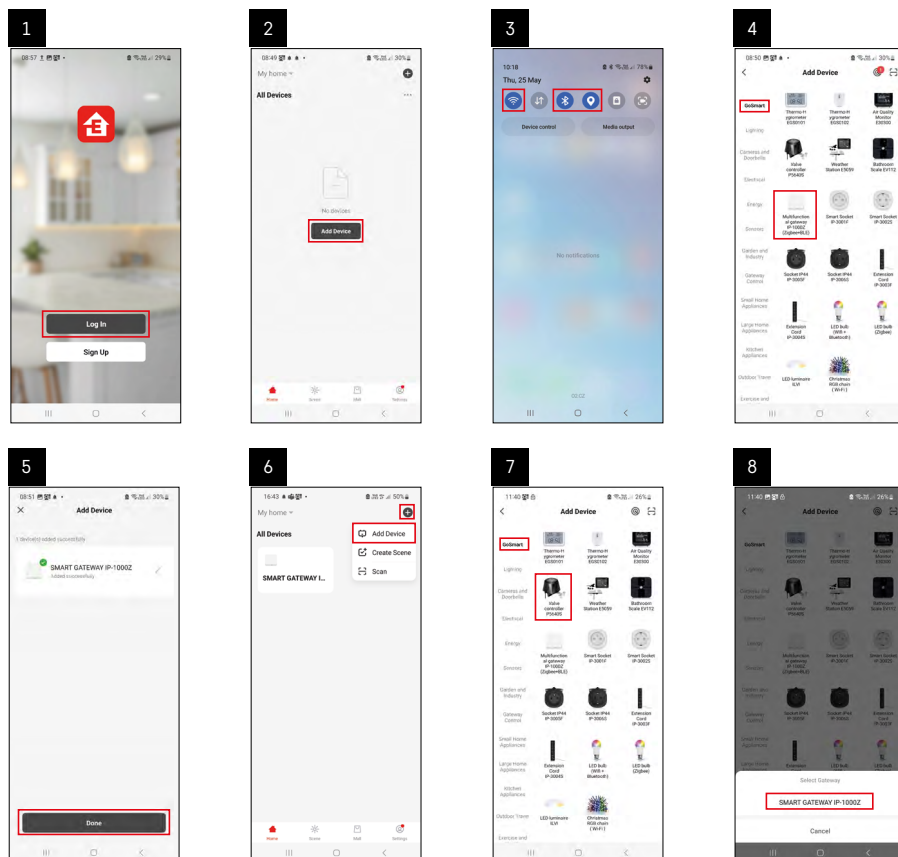


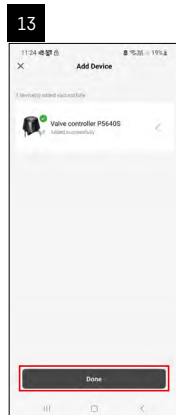
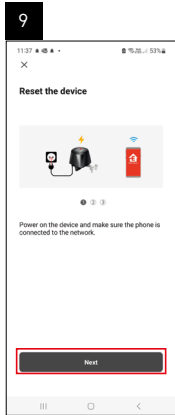
# Mobilā lietotne



Vārsta regulatoru var vadīt, izmantojot iOS vai Android mobilo lietotni.  
Lejupielādējiet savā ierīcē lietotni EMOS GoSmart.  
Ja jau esat izmantojis šo lietotni, pieskarieties pogai Pieteikties.  
Ja neesat, pieskarieties pogai Reģistrēties un reģistrējieties.

## Savienošana pārī ar lietotni





## Zigbee vārtejas savienošana pāri ar lietotni

*(ja jau izmantojat vārteju, izlaidiet šo darbību)*

Pievienojiet vārtejai strāvas kabeli un iespējojiet GPS un Bluetooth savienojumu savā mobilajā ierīcē.

Lietotnē pieskarieties **Pievienot ierīci**.

Kreisajā pusē pieskarieties **GoSmart** sarakstam un ikonai Smart Multi Gateway IP-1000Z.

Izpildiet lietotnē sniegtās norādes un ievadiet sava 2,4 GHz Wi-Fi tīkla nosaukumu un paroli.

Vārteja tiek savienota pāri ar lietotni divās minūtēs.

*Piezīme. Ja vārteju neizdodas savienot pāri, atkārtojiet procesu un pārbaudiet iestatījumus, izmantojot vārtejas rokasgrāmatu. 5 GHz Wi-Fi tīkli nav piemēroti.*

## Vārsta regulatora savienošana pāri ar lietotni

Pieslēdziet regulatoru strāvas padevei.

Ilgi (septiņas sekundes) spiediet ieslēgšanas pogu, un sāks mirgot zila gaismas diode – uz 30 sekundēm tiek aktivizēts savienošanas pāri režīms.

Lietotnē pieskarieties **Pievienot ierīci**.

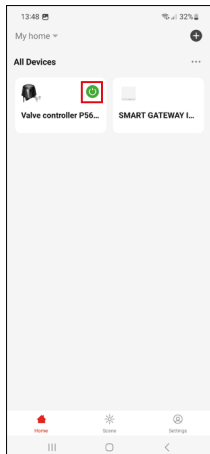
Pieskarieties sarakstam **GoSmart** kreisajā pusē un ikonai P5640S.

Izpildiet lietotnē sniegtās norādes un ievadiet sava 2,4 GHz Wi-Fi tīkla nosaukumu un paroli.

Regulators tiek savienots pāri ar lietotni divās minūtēs. Zilā gaismas diode pārstāj mirgot un turpina degt.

*Piezīme. Ja vārsta regulatoru neizdodas savienot pāri, atkārtojiet procesu. 5 GHz Wi-Fi tīkli nav piemēroti.*





## Vadība un funkcijas

### Lietotnes izvēlne

Ātrās ieslēgšanas (zaļā ikona)/izslēgšanas (pelēkā ikona) poga



Izslēgšanas stāvoklis (vārsts aizvērts)



Ieslēgšanas stāvoklis (vārsts atvērts)



Pieklūstiet programmas iestatījumiem

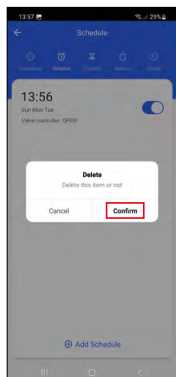
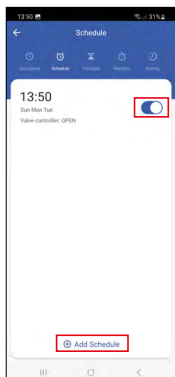
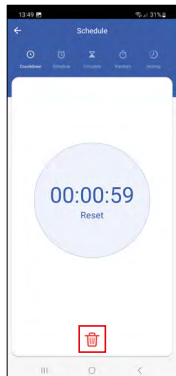
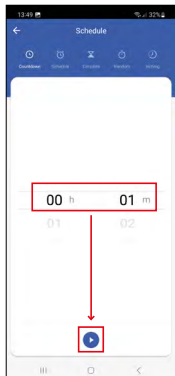


Iestatiet regulatora noklusējuma stāvokli strāvas padeves pārtraukuma gadījumā



Paplašinātie iestatījumi





## Programmu iestatīšana



### Laika atskaite

Ierīce izslēdzas/ieslēdzas pēc noteikta laika perioda (atkarībā no vārsta pašreizējā stāvokļa).

Iestatiet laiku (maks. 11 stundas 59 minūtes) un pieskarieties zilajai bultiņai. Sākas laika atskaite.

Pieskaroties atkritisnes ikonai, iestatījums tiek dzēsts.



### Grafiks

Ieplāno automātisku aktivizēšanu noteiktos laikos (piemēram, pirmdien no pulksten 13.00 līdz 15.00 ieslēgts; no 15.00 līdz 17.00 izslēgts...)

Pieskarieties "+" apakšā un iestatiet laiku un dienu (1. nedēļas diena grafikā ir svētdiena), iestatiet vārsta statusu un saglabāiet iestatījumu.

Pieskaroties pārslēgšanas pogai, iestatījums tiek aktivizēts (zils) vai deaktivizēts (pelēks).

Varat pievienot papildu grafikus, pieskaroties "+" apakšā.

Lai dzēstu grafiku, pieskarieties tam un turiet to nospiestu, un apstipriniet dzēšanu.



## **Cirkulācija**

Ieslēgšana un izslēgšanu notiek noteiktā laika periodā atbilstoši iestatītajam biežumam.

Pieskaroties "+" apakšā un iestatiet laika periodu, dienas un laiku, kad vārstam ir jābūt atvērtam un aizvērtam, pēc tam saglabāji.

Pieskaroties pārslēgšanas pogai, iestatījums tiek aktivizēts (zils) vai deaktivizēts (pelēks).

Varat pievienot papildprogrammas, pieskaroties "+" apakšā.

Lai dzēstu grafiku, pieskaroties tam un turiet to nospiestu, un apstipriniet dzēšanu.

## **Nejaušības režīms**

Iestatītā laika periodā regulators ieslēdzas nejauši izvēlētā laikā uz nejaušu ilgumu.

Pieskaroties "+" apakšā, iestatiet laika periodu, dienas un saglabāji.

Pieskaroties pārslēgšanas pogai, iestatījums tiek aktivizēts (zils) vai deaktivizēts (pelēks).

Varat pievienot papildprogrammas, pieskaroties "+" apakšā.

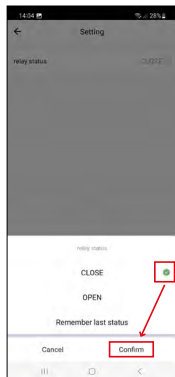
Lai dzēstu grafiku, pieskaroties tam un turiet to nospiestu, un apstipriniet dzēšanu.



## Lēngaita (aizkavēta deaktivizācija)

Pēc ieslēgšanas vārsta regulators automātiski izslēdzas, kad ir pagājis noteikts laika periods (maks. 60 minūtes).

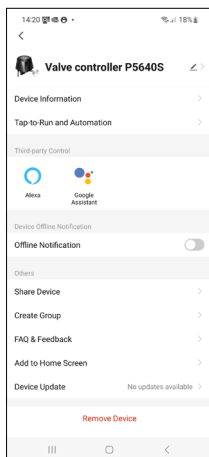
Iestatiet laiku un pieskarieties pārslēgšanas pogai, lai iestatījumu aktivizētu (zils) vai deaktivizētu (pelēks).



Regulatora noklusējuma stāvokļa iestatīšana strāvas padeves pārtraukuma gadījumā

Pieskarieties iestatījuma ikonai apakšā pa labi, pieskarieties statusam un atlasiet izvēlēto vārsta statusu: aizvērts/atvērts/atcerēties pēdējo statusu.

Apstipriniet apakšā pa labi.



## Paplašinātie iestatījumi

- **Informācija par ierīci** – pamatinformācija par ierīci un tās īpašnieku.
- **Pieskarieties, lai palaistu, un automatizācija** – skatiet ierīcei piešķirtos sižetus un automatiskās iespējas.
- **Bezsaistes paziņojums** – lai nepieļautu pastāvīgus paziņojumus, paziņojums tiek nosūtīts, ja ierīce ir bezsaistē ilgāk nekā 30 minūtes.
- **Kopīgot ierīci** – iespēja kopīgot ierīces pārvaldību ar citu lietotāju.
- **Izveidot grupu** – izveido vairāku ierīču grupu, ko var vadīt kopā.
- **BUJ un atsauksmes** – parāda biežāk uzdotos jautājumus un to risinājumus, kā arī nodrošina iespēju nosūtīt jautājumu/priekšlikumu/atsaukumi tieši mums.
- **Pievienot sākumekrānam** – pievieno ikonu tālruņa sākumekrānam. Tādējādi ierīce vairs nav jāatver ar lietotni, bet vienkārši jāpieskaras pievienotajai ikonai, lai jūs tiktu novirzīts tieši uz ierīci.
- **Atjaunināt ierīci** – atjaunina ierīci.



## BUJ par problēmu novēršanu

### Vārsts nav savā vietā

Pārbaudiet, vai vārsta regulatora centrs un vārsta centrs ir uz vienas ass. Pretējā gadījumā motors var pārkarst un tikt bojāts.

### Iestrādzis vārsts:

vārsta noregulēšanai izmantojiet manuālo drošības ierīci.

### Vārsta regulatoru neizdodas savienot pāri ar lietotni:

pārbaudiet, vai Zigbee vārteja un Wi-Fi maršrutētājs darbojas pareizi. Savienošanas pāri laikā ierīcēm ir jābūt savstarpēji tuvu.

